



Управление Федеральной службы
государственной статистики
по Архангельской области
и Ненецкому автономному округу

ЧИСЛЕННОСТЬ ПЕНСИОНЕРОВ И СРЕДНИЙ РАЗМЕР НАЗНАЧЕННЫХ ПЕНСИЙ В АРХАНГЕЛЬСКОЙ ОБЛАСТИ (по данным отделения Пенсионного фонда РФ по Архангельской области и Ненецкому автономному округу)



**на 1 апреля, на 1 июля, на 1 октября
2022 года**



ЧИСЛЕННОСТЬ ПЕНСИОНЕРОВ И СРЕДНИЙ РАЗМЕР НАЗНАЧЕННЫХ ПЕНСИЙ

в Архангельской области
в 2022 году

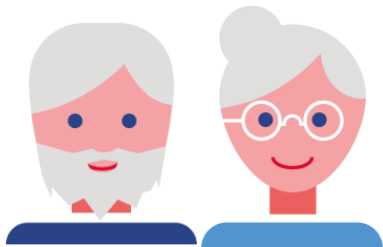
- 01 ЧИСЛЕННОСТЬ ПЕНСИОНЕРОВ по состоянию на 1 апреля 2022 года
- 02 ЧИСЛЕННОСТЬ ПЕНСИОНЕРОВ по состоянию на 1 июля 2022 года
- 03 ЧИСЛЕННОСТЬ ПЕНСИОНЕРОВ по состоянию на 1 октября 2022 года
- 04 СРЕДНИЙ РАЗМЕР НАЗНАЧЕННЫХ ПЕНСИЙ И РЕАЛЬНЫЙ РАЗМЕР ПЕНСИЙ по состоянию на 1 апреля 2022 года
- 05 СРЕДНИЙ РАЗМЕР НАЗНАЧЕННЫХ ПЕНСИЙ И РЕАЛЬНЫЙ РАЗМЕР ПЕНСИЙ по состоянию на 1 июля 2022 года
- 06 СРЕДНИЙ РАЗМЕР НАЗНАЧЕННЫХ ПЕНСИЙ И РЕАЛЬНЫЙ РАЗМЕР ПЕНСИЙ по состоянию на 1 октября 2022 года



ЧИСЛЕННОСТЬ ПЕНСИОНЕРОВ АРХАНГЕЛЬСКОЙ ОБЛАСТИ, состоящих на учете в системе Пенсионного Фонда Российской Федерации по видам пенсионного обеспечения и категориям пенсионеров (по состоянию на 1 апреля 2022 года, человек)

403 379

всего пенсионеров



из них получающие пенсии:

358 109 по старости

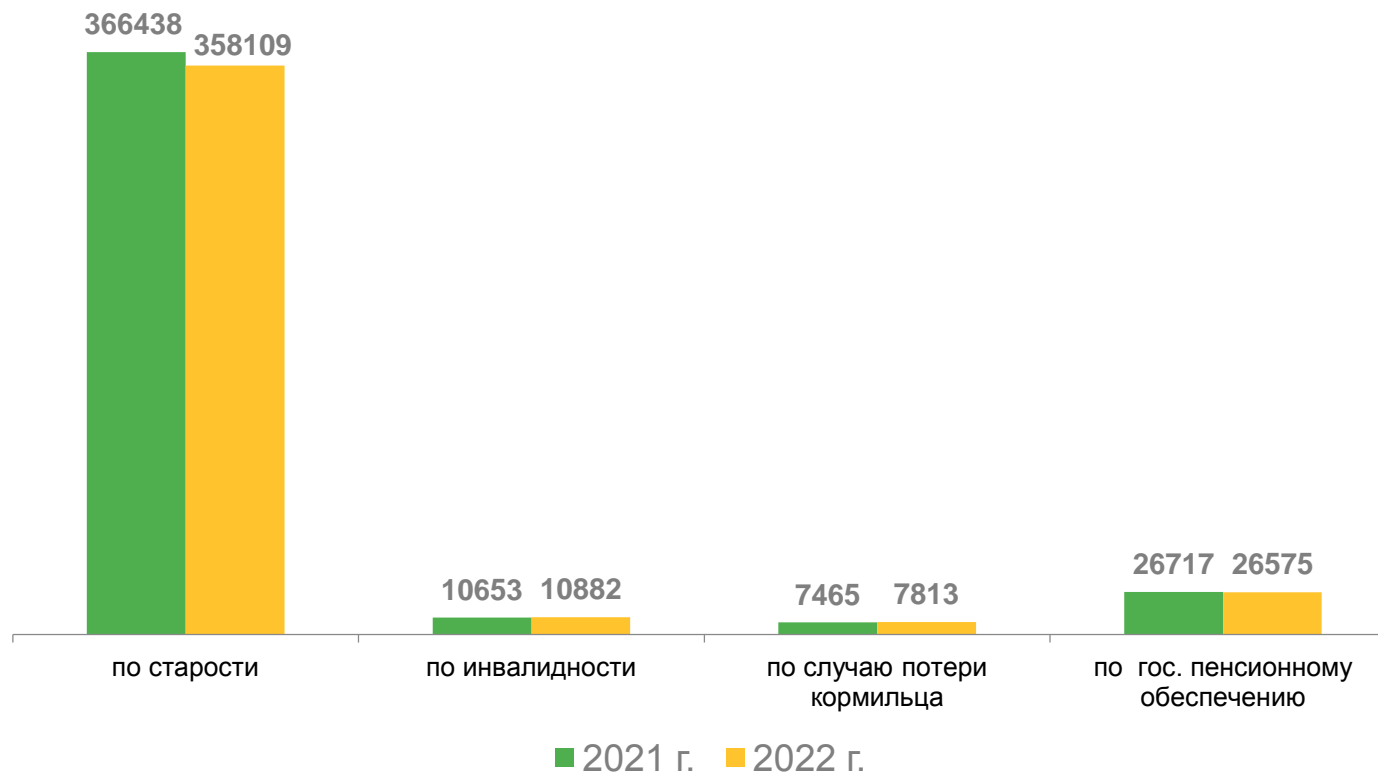
10 882 по инвалидности

7 813 по случаю потери кормильца

26 575 по государственному
пенсионному обеспечению

в том числе:

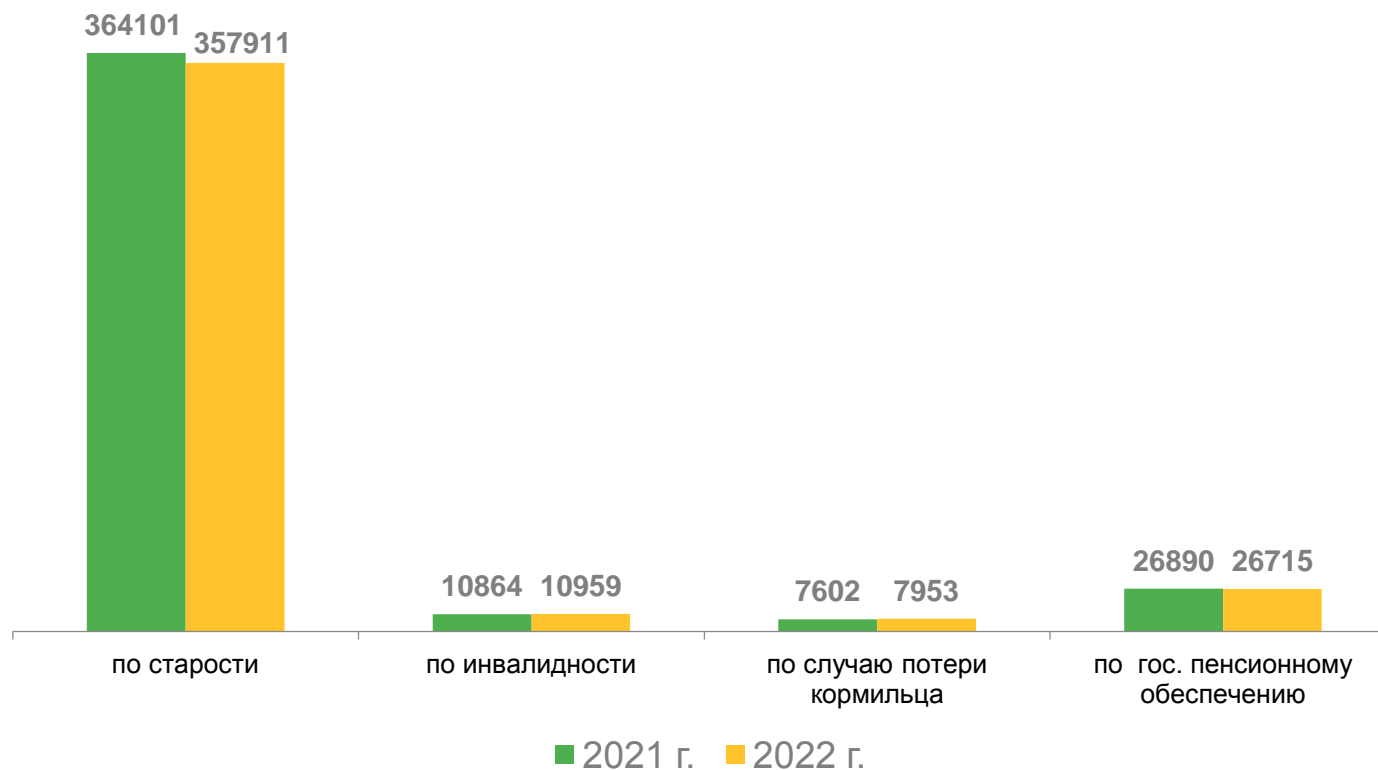
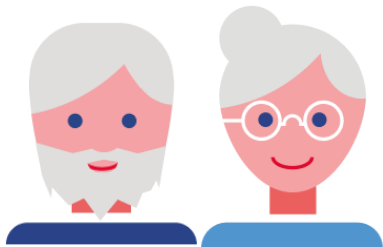
25 297 социальные пенсии



ЧИСЛЕННОСТЬ ПЕНСИОНЕРОВ АРХАНГЕЛЬСКОЙ ОБЛАСТИ, состоящих на учете в системе Пенсионного Фонда Российской Федерации по видам пенсионного обеспечения и категориям пенсионеров (по состоянию на 1 июля 2022 года, человек)

403 538

всего пенсионеров



из них получающие пенсии:

357 911 по старости

10 959 по инвалидности

7 953 по случаю потери кормильца

26 715 по государственному
пенсионному обеспечению

в том числе:

25 433 социальные пенсии

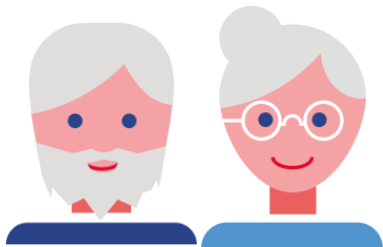


ЧИСЛЕННОСТЬ ПЕНСИОНЕРОВ АРХАНГЕЛЬСКОЙ ОБЛАСТИ,

состоящих на учете в системе Пенсионного Фонда Российской Федерации
по видам пенсионного обеспечения и категориям пенсионеров
(по состоянию на 1 октября 2022 года, человек)

402 507

всего пенсионеров



из них получающие пенсии:

356 522 по старости

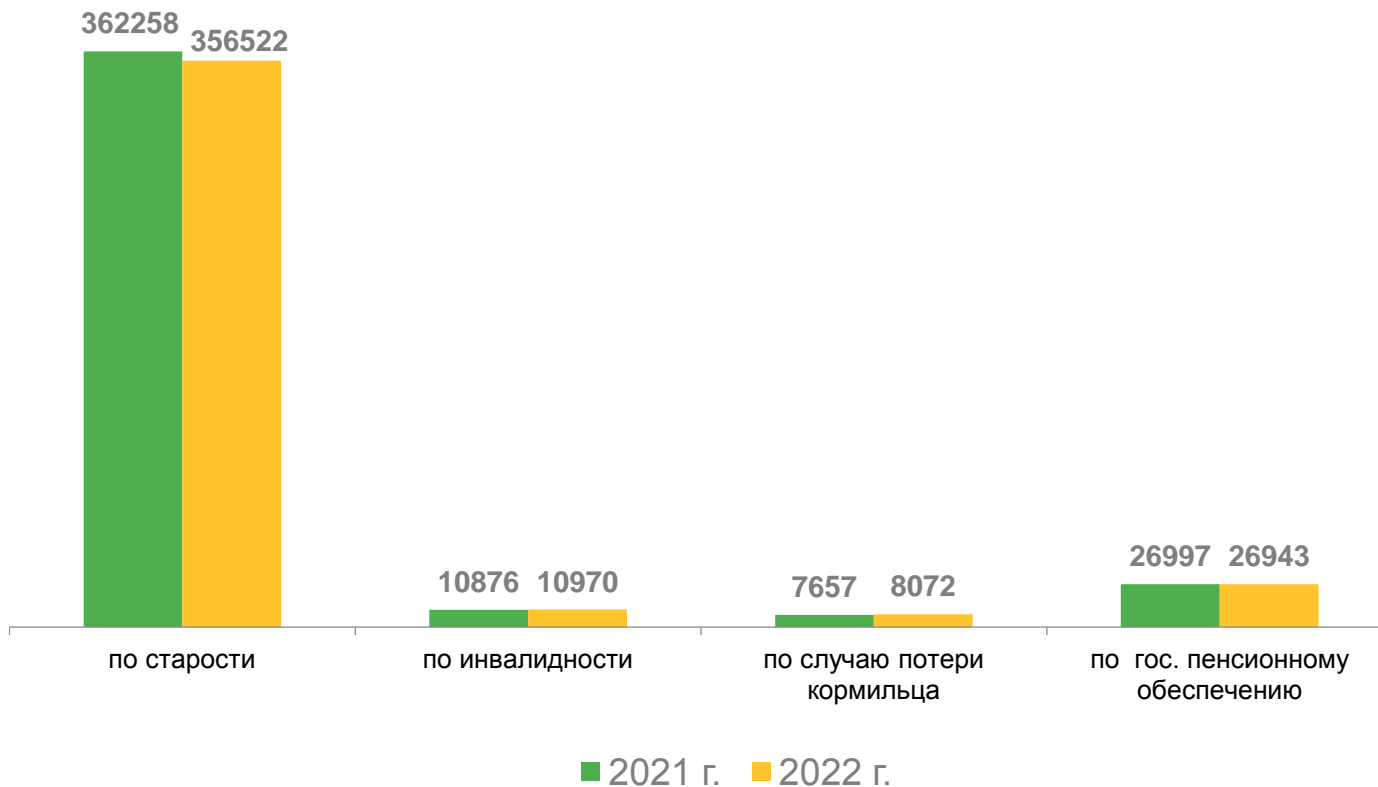
10 970 по инвалидности

8 072 по случаю потери кормильца

26 943 по государственному
пенсионному обеспечению

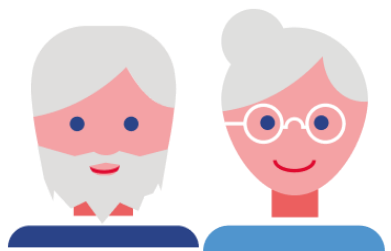
в том числе:

25 654 социальные пенсии



СРЕДНИЙ РАЗМЕР НАЗНАЧЕННЫХ ПЕНСИЙ И РЕАЛЬНЫЙ РАЗМЕР ПЕНСИЙ ПО АРХАНГЕЛЬСКОЙ ОБЛАСТИ

(по состоянию на 1 апреля 2022 года)



Реальный размер пенсий,
в процентах к 1 апреля 2021г.

88,9%

Средний размер назначенных пенсий **21 295,8 рублей**

по старости **22 290,7 рублей**

по инвалидности **13 719,7 рублей**

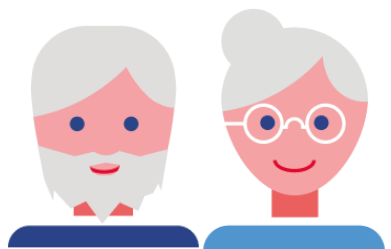
по случаю потери кормильца **15 986,1 рублей**

социальные пенсии **11 906,5 рублей**



СРЕДНИЙ РАЗМЕР НАЗНАЧЕННЫХ ПЕНСИЙ И РЕАЛЬНЫЙ РАЗМЕР ПЕНСИЙ ПО АРХАНГЕЛЬСКОЙ ОБЛАСТИ

(по состоянию на 1 июля 2022 года)



Реальный размер пенсий,
в процентах к 1 июля 2021г.

99,0%

Средний размер назначенных пенсий **23 044,5 рублей**

по старости **24 109,0 рублей**

по инвалидности **14 726,7 рублей**

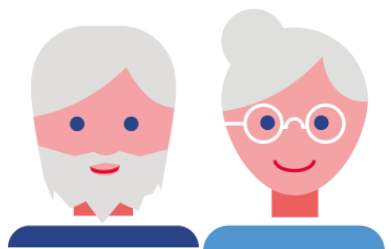
по случаю потери кормильца **17 605,6 рублей**

социальные пенсии **13 111,9 рублей**



СРЕДНИЙ РАЗМЕР НАЗНАЧЕННЫХ ПЕНСИЙ И РЕАЛЬНЫЙ РАЗМЕР ПЕНСИЙ ПО АРХАНГЕЛЬСКОЙ ОБЛАСТИ

(по состоянию на 1 октября 2022 года)



Реальный размер пенсий,
в процентах к 1 апреля 2021г.

102,5%

Средний размер назначенных пенсий **23 220,8 рублей**

по старости **24 316,9 рублей**

по инвалидности **14 844,1 рублей**

по случаю потери кормильца **17 616,7 рублей**

социальные пенсии **13 093,4 рублей**

